

AIR MOVING SOLUTIONS

Giải pháp Di chuyển bằng khí nén

- **Lowest noise & population**
Không gây ô nhiễm môi trường và độ ồn thấp
- **Free to extend and upgrade, upto 300tons**
Đễ dàng mở rộng và nâng cấp, có thể lên tới 300 tấn
- **Low service cost**
Chi phí vận hành bảo dưỡng thấp
- **Safty & Easy to use**
An toàn & Dễ dàng sử dụng

Heavy Moving Work Much Easier with Air Moving System

Công việc di chuyển thiết bị nặng sẽ trở lên dễ dàng hơn



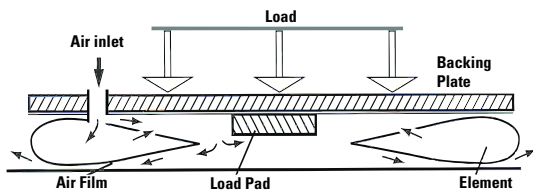
Principle

Air Moving System is intergrated by Air Caster Module, is located at corner of load. Air Caster is connect to distributed valve, Air Moving System is intergrated by Air Caster Module, is located at corner of load. Air Caster is connect to distributed valve, Air Moving System is intergrated by Air Caster Module, is located at corner of load. Air Caster is connect to distributed valve,

Nguyên lý làm việc: Hệ thống di chuyển được cấu tạo bởi các module đệm khí được bố trí tại các vị trí chịu lực của tải cần di chuyển. Các đệm khí này được kết nối tới công phân phối khí nén bằng cuộn dây dẫn khí chuyên dụng. Khi khí nén được cấp vào cổng chính, qua hệ van và bộ điều khiển, từ đây sẽ được phân phối đều tới các đệm khí thông qua các cuộn dây dẫn khí nén. Các đệm khí khi được cấp khí nén đủ áp suất, sẽ nổi lên trên mặt sàn, làm giảm ma sát giữa phần tải với mặt sàn. Khi đó, bạn chỉ cần dùng lực tác động nhẹ lên tải theo phương ngang, cả khối tải sẽ di chuyển.

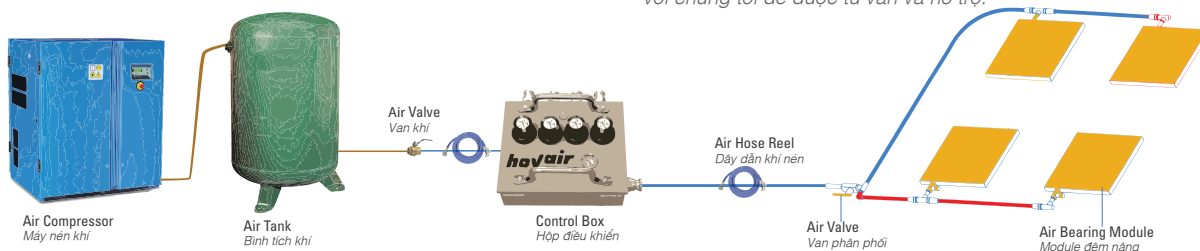
How Does Air Module Work?

Air bearings are designed to lift loads away from the floor surface and float them off to their destination on a thin film of air. Each individual air bearing is housed in a load module which contains an air flow control valve to regulate the operation of that air bearing.



When compressed air is introduced into the air bearing, the bearing initially inflates to form a seal between the bearing and the floor surface. As the air bearing is further pressurized it is forced to expel compressed air from the exhaust holes in the air bearing diaphragm. The force of this expelled air against the floor surface causes the air bearing and load module to lift off the floor on a thin film of air. The load should now be in flotation mode and ready for action.

Module đệm khí làm việc thế nào? Đệm khí được thiết kế để nâng tải khỏi mặt sàn và giữ ở trạng thái nổi bên trên mặt sàn trong quá trình di chuyển. Mỗi đệm khí được điều khiển bởi van khí. Khi được nối với nguồn khí nén, đầu tiên nó sẽ được bơm phồng và làm kín mặt dưới với mặt sàn. Khi không khí đã đầy và áp suất đủ lớn, không khí sẽ thoát ra từ các lỗ trên tấm màng. Quá trình này tạo ra một phân lực với mặt sàn, làm cho đệm khí và tải được nâng khỏi mặt sàn ở một khoảng cách rất nhỏ. Ở trạng thái này, đệm khí sẽ dễ dàng di chuyển trên mặt sàn.



Go <http://www.airami.com/> for more detail



Easy to Use and Install

It requires only a couple of very simple tasks to prepare before it can work, such as put the air casters under the load, connect air hose reel with terminal which is marked, connect main input with air compressed source, then it works. That's absolutely easy. You don't need to have any special skills to install & operate it. Even with only one person, you also can handle it completely to move super heavy load with ease.

Đễ dàng lắp đặt và sử dụng: Chỉ với vài thao tác kết nối đơn giản như: đưa module đệm khí vào gầm tải, cắm các ống dẫn khí với đầu nối đã được ký hiệu, kết nối đầu cấp với nguồn khí nén, mở van khí, và hệ thống có thể làm việc ngay. Bạn không cần phải có nhiều kỹ năng, nhưng cũng có thể điều khiển một cách dễ dàng. Thậm chí, chỉ với một người vận hành cũng có thể di chuyển những tải hàng trăm tấn một cách dễ dàng.

Upto 300 tons and More

Our system are designed very flexibly, it can be customized to move super heavy load up to 300 tons and more. It's also easy to upgrade you old system to bigger one.

Di chuyển được tới 300 tấn và lớn hơn: Những hệ thống của chúng tôi được thiết kế rất linh hoạt, có thể cấu hình để di chuyển những tải lớn tới 300 tấn và thậm chí còn lớn hơn. Bạn có thể dễ dàng nâng cấp và mở rộng mà không phải bỏ hệ thống cũ đi.

Where You Can Use

Our Air Moving System can be used in various industries, such as automotive, shipyard, aerospace, electronic, appliance manufacturing, assembly factory, heavy industry, construction ... Our solution are using popular worldwide, and solved million cases for customer around the world. All you need are a well-prepared working floor, air power source and our magical air bearing kit. Let's contact us to discuss today, Our team are always ready to answer any of your question and support you.

Nơi bạn có thể sử dụng: Giải pháp di chuyển bằng đệm khí nén có thể sử dụng trong nhiều ngành công nghiệp, từ ô tô, tàu thủy, hàng không, tới ngành điện tử, ngành lắp ráp, ngành công nghiệp nặng, xây dựng Giải pháp của chúng tôi đã ứng dụng cho hàng triệu khách hàng trên thế giới và đang được sử dụng rộng rãi. Tất cả bạn cần là có một mặt bằng làm việc đạt tiêu chuẩn, nguồn khí nén và bộ KIT đệm khí. Hãy liên lạc với chúng tôi để được tư vấn và hỗ trợ.

Round Steel Caster System

Bộ KIT đĩa đệm khí tròn khung thép



They are the most suitable equipment for lifting and moving heavy machinery, and are often attached permanently to machinery that requires repetitive movements

Lý tưởng cho công việc di chuyển máy móc & thiết bị. Chiều cao của những module này khoảng 76mm (3"). Thường gắn cố định ở gầm máy/tài thường xuyên phải di chuyển.

Square Steel Caster System

Bộ KIT Đĩa đệm khí vuông khung thép

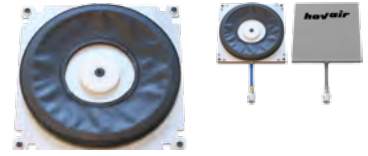


As machine moving equipment, they have a profile height of just over 2 inches, and can slide under loads and machines with suitable clearance heights.

Thiết bị dùng cho di chuyển máy móc, module có chiều dày chỉ khoảng 51mm (2"), dễ dàng đưa vào gầm tài/máy móc của bạn. Bạn cũng có thể đặt trực tiếp tải lên trên module.

Low Profile Aluminum System

Bộ KIT Đĩa đệm khí mỏng, khung nhôm

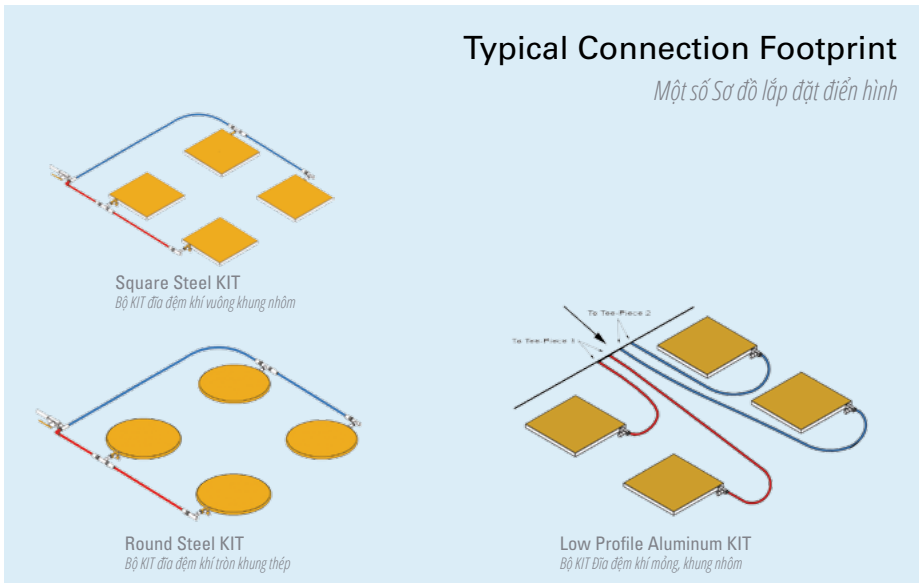


Able to slide under machinery or loads with very little clearance height. Profile heights are between 1 and 1 1/2 inches. These modules offer the perfect solution for the application that requires a certain amount of vertical lift before moving the load off to its destination.

Có thể đưa vào được những máy/tài có gầm thấp và hẹp, do module chỉ cần khoảng trống rất nhỏ. Bề dày của Module chỉ vào khoảng 25mm ~ 38mm. Đây là giải pháp lý tưởng khi cần nâng tải lên một khoảng cách nhất định trước khi di chuyển.

Typical Connection Footprint

Một số Sơ đồ lắp đặt điển hình



Stainless Steel System

Bộ KIT di chuyển khung sắt tròn



Especially suited for delicate operations and clean room applications. Designed to secure directly to the application via a central mounting bolt. Suitable for loads that need repetitive or frequent movements.

Thích hợp khi sử dụng trong phòng sạch. Module VL được thiết kế để gắn trực tiếp với tải thông qua ốc ở tâm. Phù hợp cho những máy móc thường xuyên phải di chuyển.

Advanced Moving Equipment

Go <http://www.airami.com/> for more detail

Air Pallet

Pallet vận chuyển



Ideal for situations that require heavy load moving of standard shapes and sizes, use as warehouse equipment. Sử dụng vận chuyển hàng trong kho, cho những tài/hàng hóa có khối lượng và kích cỡ đồng đều.

Aluminum Transporter

Thiết bị vận chuyển khung nhôm



Flexible and easy way to moving regular regular shaped loads, perfect for moving heavy loads. Cơ động và dễ dàng di chuyển những tài/hàng hóa có kích cỡ tiêu chuẩn. Lý tưởng cho di chuyển những tài nặng.

Heavy Transporter

Thiết bị vận chuyển siêu trọng HD



Design for moving super heavy load, up to 300 tons and beyond. Offer tremendous power and versatility. Được thiết kế để di chuyển tải siêu nặng, tới 300 tấn hoặc lớn hơn. Giải pháp lý tưởng cho di chuyển những chi tiết máy lớn như: máy bay, máy biến áp ...

Industrial Turntable

Bàn xoay công nghiệp



Ideal solutions for material handling industry. Custom-built for factories, automotive plant .. Giải pháp lý tưởng cho vận chuyển trong công nghiệp. Chúng tôi có thể thiết kế, cấu hình riêng bàn xoay theo yêu cầu sản xuất của bạn, hoặc tích hợp vào hệ thống đang sẵn có.



Basket Industrial Turntable

Một loại Giá xoay công nghiệp



Drum Industrial Turntable

Bàn xoay Thùng Phi



A Heavy Transporter Type

Một loại t.bị vận chuyển hạng nặng

We can design & customize system to your needs

Chúng tôi có thể thiết kế & cấu hình hệ thống theo yêu cầu của bạn.

Accessories

Remote Control Unit

Hộp điều khiển



Has several output it connect with Air caster modules. You can adjust air volume and On/Off for individual output channels. This is optional accessories.

Có nhiều cổng đầu ra, mỗi cổng kết nối tới một Module đệm khí. Bạn có thể điều khiển đóng mở và lưu lượng của từng kênh. Đây là phụ kiện tùy chọn thêm.

Air Hose Reels

Dây dẫn khí



Very high quality hose reel with quick coupling at both ends, help you setup workspace with ease and quick.

Dây dẫn khí cao cấp, được trang bị đầu nối nhanh ở cả hai đầu, giúp bạn cài đặt dễ dàng và nhanh chóng.

Air Valve

Van khí



High quality valve, use for control air volume deliver to air caster module. It has quick coupling end, and can connect with our Air Hose Reel

Loại van khí cao cấp sử dụng điều khiển lưu lượng khí nén tới module đệm khí. Van có đầu nối nhanh, và có thể nối với cuộn dây dẫn khí của chúng tôi.

Air Lifting Bag

Túi nâng chạy khí



Idea tools for installing air caster module where you can not put caster module under load via normal way. It lift load up certain distance from floor, then you can easily slide caster module into load bottom side.

Sử dụng hỗ trợ cài đặt đệm khí trong những trường hợp mà bạn không thể đưa đệm khí vào gầm tải bằng phương pháp thông thường. Dụng cụ sẽ nâng tải lên và tạo ra khoảng trống nhất định, từ đó bạn có thể đưa đệm khí vào gầm tải.



Floor Recommendation

A good, solid, flat and level floor surface is of paramount importance for operating any pneumatic powered, air bearing load moving system at optimum performance. A floor surface that is porous, and has imperfections such as cracks, splits, cavities, dimples, gouges, vertical projections, steps in plane, and other such defects will almost certainly cause the equipment to operate with far less performance than it was designed for.

The general rule of thumb for any floor surface-concrete, wood, vinyl, metal sheet - is that it should be flat and level - +/- 1/4" within 10 ft - with all vertical projections ground down to level, and all cracks, holes and other porous imperfections filled with suitable epoxy filler and sealed to a non-porous state.

You can following our further detail guide on website <http://www.airami.com/>, to ensure that your load moving equipment will always operate at its optimum performance.

Khuyến nghị về mặt sàn làm việc: Một mặt bằng tốt, chắc chắn, bằng phẳng, không nghiêng sẽ là những yếu tố hết sức quan trọng giúp cho những thiết bị sử dụng đệm khí hoạt động được tối ưu và hiệu quả. Một mặt bằng rỗ, xốp, hay có những khuyết tật như vết nứt, kẽ hở, lỗ hổng, rỗ trên bề mặt, gờ ghè, vết hàn,... chắc chắn sẽ làm giảm hiệu quả hoạt động so với thiết kế ban đầu của thiết bị.

Quy tắc chung đối với những mặt sàn bằng xi măng, gỗ, nhựa Vinyl, hay tấm kim loại, là độ phẳng và độ nghiêng phải nằm trong giới hạn +/- 1/4" trên 10ft. Tất cả những vết lõm, vết nứt, lỗ và những khuyết tật khác phải được điền đầy bằng hợp chất epoxy, để tạo ra bề mặt đủ tiêu chuẩn.

Bạn có thể tham khảo một số quy tắc hướng dẫn và chuẩn bị mặt nền làm việc tại website của chúng tôi <http://www.airami.com/> hoặc liên lạc với chúng tôi để được hỗ trợ.



Support
(04) 6687.2330



Video & Operation

Xem video và vận hành



<https://www.youtube.com/channel/UC1CeURvy-sjj11piCmns6g>



Product Catalogue & Spec

Xem Catalog và thông số kỹ thuật

<http://www.airami.com/>

Airami System

Tel: (04) 6687.2330

Email: sale@airami.com

Website: www.airami.com



Case Study

Moving & installation in Clean Room

Di chuyển & lắp đặt thiết bị trong Phòng Sạch

airami
Air moving solution

“Our equipment is ideal solution for moving heavy machine and goods in cleaning room”

“Thiết bị của chúng tôi là giải pháp lý tưởng cho di chuyển máy móc nặng và hàng hóa trong phòng sạch”



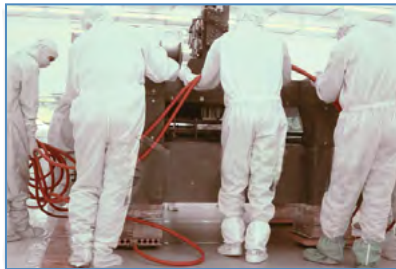
Move machines • Di chuyển máy

A new machine arrive factory, air caster help to move it to desired room & position with only few assist people.

Module đệm khí giúp di dời máy móc từ vị trí tháo dỡ tới phòng đặt máy & đưa vào vị trí đặt thiết bị. Công việc này chỉ cần tới một vài người hỗ trợ, và điều quan trọng hơn là thiết bị của chúng tôi đảm bảo được các tiêu chí hoạt động trong phòng sạch

Project: Electronic Factory

HCMC . Vietnam



Install Pharmaceutical Machine

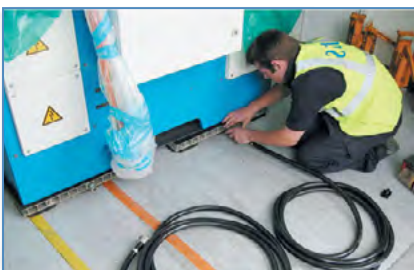
Lắp đặt máy trong nhà máy sx dược phẩm

Pharmaceutical manufacturing require super clean moving equipment. Our system is good solution for such purpose, it helps customer moving & aligning new machine, as well as reorganized existing system.

Ngành sản xuất dược phẩm cần những thiết bị vận chuyển đạt tiêu chuẩn phòng sạch. Hệ thống của chúng tôi là giải pháp hoàn hảo, giúp khách hàng lắp đặt, căn chỉnh và di chuyển những thiết bị mới, hay sắp xếp lại hệ thống.

Project: Pharmaceutical Factory

HCMC . Vietnam



Machine Tools Installation • Lắp đặt và di chuyển máy công cụ

If you need a solution for dealing with machine tools transportation, our air caster will be a smart choice. It helps you move CNC machine, conventional machine, ... with ease and safty.

Nếu bạn cần một giải pháp cho bài toán vận chuyển máy công cụ, thiết bị của chúng tôi là một lựa chọn thông minh. Chúng giúp di chuyển các máy gia công CNC, Máy công cụ trong trong quá trình lắp ráp một cách dễ dàng và oan toàn.

Project: Precison Part Manufacturing

Da Nang . Vietnam



Moving & installation in Clean Room

Di chuyển & lắp đặt thiết bị trong Phòng Sạch

airami
Air moving solution



Food Processing • Di chuyển máy trong sx thực phẩm

No problem with how large and heavy your system, our engineer will design a kit to help you moving food processing equipment and device, with easy, clean and safty.

Bất kể hệ thống của bạn lớn và nặng tới đâu, các kỹ sư của chúng tôi sẽ thiết kế bộ Kit giúp bạn di chuyển những máy móc trong ngành chế biến thực phẩm một cách dễ dàng, sạch và oan toàn.

Project: Food Proceasing Factory

Lam Dong . Vietnam

Machine in Hospital

Di chuyển máy móc trong bệnh viện

We helped customer to move medical machine in hospital, it located in second floor, where it's hard to bring lifter or forklift in to move it. Our equipment is portable, can bring any where, just a few setup step, it will work.

Kit đệm khí giúp khách hàng di chuyển thiết bị y tế trong bệnh viện. Đặc biệt là máy móc đặt ở tầng cao, nơi mà khó có thể đưa xe nâng hoặc forklift vào để di chuyển. Thiết bị của chúng tôi linh hoạt và gọn nhẹ, chỉ cần vài thao tác kết nối đơn giản là có thể làm việc được.

Project: Hospital

HCMC . Vietnam



Brewery • Ngành sản xuất Bia

Our customer use air caster to move machine in their brewery production line to maintenance area. You can see near 20 tons machine can be moved by a few people.

Khách hàng của chúng tôi sử dụng đệm khí để di chuyển máy trong dây chuyền sản xuất đồ uống trong quá trình bảo dưỡng và sửa chữa. Như bạn thấy, hệ thống máy có khối lượng gần 20 tấn được di chuyển dễ dàng bởi 3 ~ 4 người.

Project: Brewery Factory

HCMC . Vietnam



Let's contact us and let us know how we can help you in clean room application

Hãy liên lạc với chúng tôi, và cho chúng tôi biết yêu cầu về ứng dụng của bạn trong phòng sạch như thế nào, Chúng tôi sẽ hỗ trợ bạn.



The necessary equipment for various Industries

Thiết bị cần thiết cho nhiều ngành công nghiệp

airami
Air moving solution



Transformer Manufacturing

Sản xuất máy biến áp

Application: Power distribution transformers
Weight: 250 tons

Ứng dụng: sử dụng để di chuyển biến áp phân phối, trong quá trình lắp ráp và hoàn thiện.

Khả năng làm việc: 250 tấn.



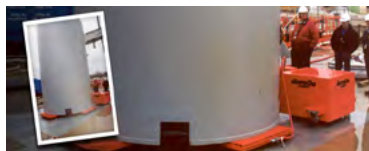
Power Generation

Nhà máy phát điện

Application: Load feed water heater
Weight: 40 tons
When need to replace a feed water heater in a power plant.

Ứng dụng: Di chuyển bồn cấp nước làm mát, khi nhà máy cần thay thế.

Khả năng làm việc: 40 tấn.



Nuclear

Nhà máy điện nguyên tử

Application: Load spent fuel storage casket
Weight: 150 tons
To maneuver this spent fuel storage cask into temporary storage.

Ứng dụng: di chuyển bồn chứa nhiên liệu sang vị trí tạm thời.

Khả năng làm việc: 150 tấn.



Vehicle Assembly

Lắp ráp xe

Application: Recreational vehicles
Weight: 20 tons
A customer needed to move a recreational vehicle through the assembly process.

Ứng dụng: di chuyển xe trong quá trình lắp ráp, tới vị trí chính xác.

Khả năng làm việc: 20 tấn.



Modular Structures

Di chuyển các kết cấu xây dựng

Application: Modular and factory built homes
Weight: 20 tons
Help customer to move modular and factory built homes through the build process.

Ứng dụng: di chuyển kết cấu xây dựng, như nhà lắp ghép, .. trong quá trình lắp ráp.

Khả năng làm việc: 20 tấn.



Logistic & Storage

Vận tải logistic & kho bãi

Application: ISO shipping containers, double stacked
Weight: 65 tons
Move stacked containers through an environmentally controlled storage facility, eliminating crane or winch requirements. This solution reduced the storage facility roof height and the size of door openings, greatly reducing facility constructions costs while increasing energy conservation.

Ứng dụng: Di chuyển các container vào kho bảo quản, giải pháp này làm giảm bớt việc phải xây nhà kho cao, cửa rộng cũng như kết cấu cầu trục trong xưởng.

Khả năng làm việc: 60 tấn.



Aerospace

Chế tạo sửa chữa máy bay

Application: Solid rocket segment
Weight: 220 tons
An aerospace customer needed to transport a solid rocket segment.

Ứng dụng: di chuyển khối buồng đốt động cơ phản phối, trong quá trình lắp ráp và hoàn thiện.

Khả năng làm việc: 220 tấn.



Shipyard

Đóng tàu

Application: Load ship
Weight: 2.200 tons
Help a customer in the shipbuilding industry maneuver a 2,200 ton ship out of manufacturing and transfer it onto a floating dock using 60 air casters.

Ứng dụng: di chuyển tàu từ cảng đóng tàu tới bến hạ thủy, sử dụng 60 module.

Khả năng làm việc: 2.200 tấn.



Roll Handling

Di chuyển cuộn giấy

Application: Load paper roll
Weight: 2.5 tons
A customer needed to move and position paper rolls into a converting machine.

Ứng dụng: Di chuyển cuộn giấy tới máy gia công.

Khả năng làm việc: 2.5 tấn.



Megaton

Di chuyển bồn chứa tới hàng ngàn tấn

Application: Liquid natural gas (LNG) tank sections
Weight: 750 tons
Transport megaton tank sections across a bay to main facility for installation into sea-going LNG tankers.

Ứng dụng: di chuyển bồn chứa khí hóa lỏng (LNG) từ nơi chế tạo sang nhà máy chính, để lắp ráp vào thiết bị vận chuyển LNG.

Khả năng làm việc: 750 tấn.



Entertainment

Lĩnh vực giải trí

Application: Load event seating
Weight: 7 tons
From theater seating to large stage and set designs, move large items with ease. E.g.: move a seating structure from storage into a film studio.

Ứng dụng: di chuyển và sắp xếp các hàng ghế trên khán đài, theo từng sự kiện diễn ra. Ví dụ: chuyển ghế từ trong kho ra để bố trí thành trường film.

Khả năng làm việc: 7 tấn.



Integrated Products

Tích hợp vào các thiết bị cơ khí

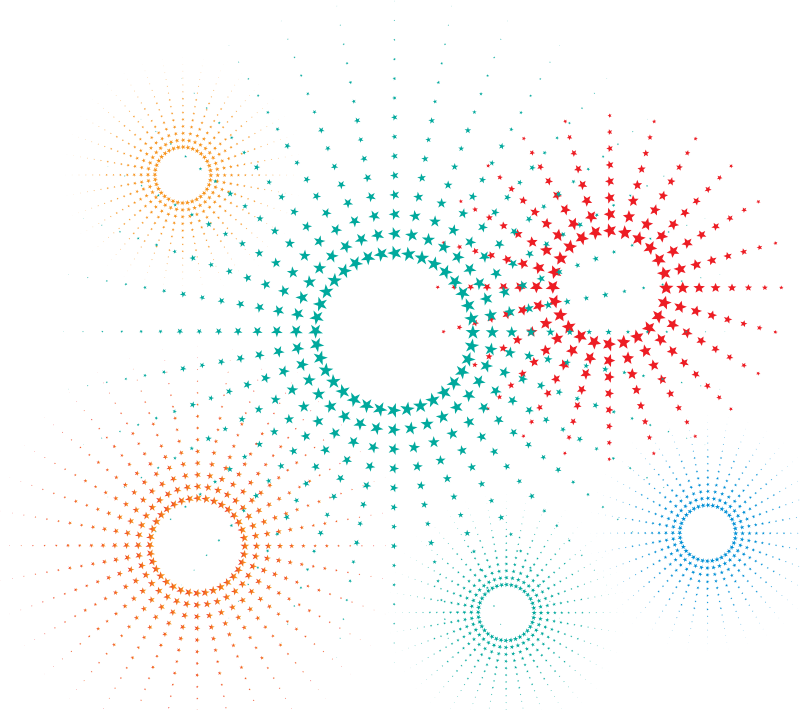
Application: Movable cross lift
Weight: 18 tons
Customer need to their cross lifter can be moved when maintenance power plant. We can integrated our product into their system.

Ứng dụng: khách hàng cần giải pháp để cầu nâng của họ có thể di chuyển được trong công việc bảo dưỡng nhà máy phát điện. Chúng tôi đã tích hợp các module đệm khí vào hệ thống của họ.

Khả năng làm việc: 18 tấn.

... and various industry
are using our product

... và nhiều ngành công nghiệp khác
đang sử dụng sản phẩm của chúng tôi



MAKE WORK EASIER & MORE ENJOYABLE IS OUR PASSION

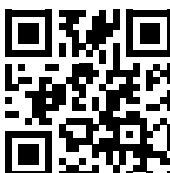


Video & Operation

Xem video và vận hành



<https://www.youtube.com/channel/UC1CeURvy-sj1l1piCmns6g>



Product Catalogue & Spec

Xem Catalog và thông số kỹ thuật

<http://www.airami.com/>

airami
Air moving solution



Support

(04) 6687.2330

Airami System

Tel: (04) 6687.2330

Email: sale@airami.com

Website: www.airami.com

